

Karnisz sufitowy AVENO - instrukcja montażu

Przygotuj:



wiertarka

klucz imbusowy
(w zestawie)



śrubokręt



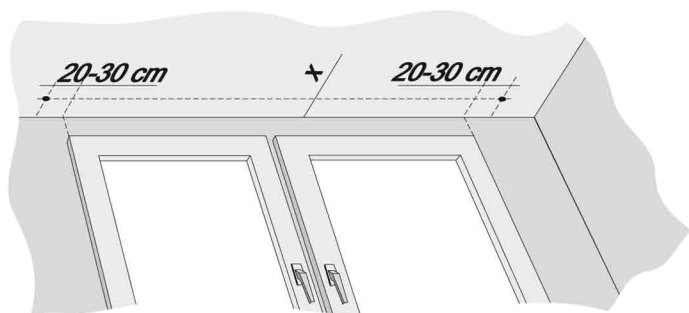
miara



ołówek



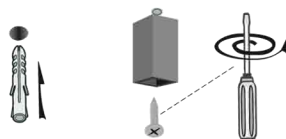
1 W zależności od zastosowanych tkanin długość karnisza powinna być szersza od otworu okiennego o 30 - 60 cm (20 - 30 cm z każdej strony). Odległość wspornika od ściany X powinna uwzględniać rodzaj użytych tkanin (stopień zmarszczenia) oraz ewentualną szerokość wystającego parapetu.



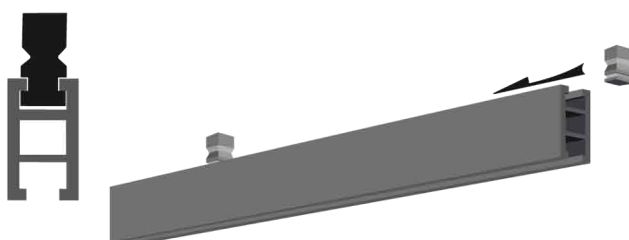
2 Wyznacz na suficie miejsce na otwory pod kołki mocujące. W wyznaczonych miejscach wywierć otwory.



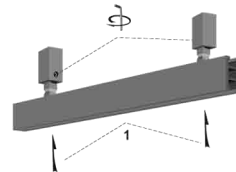
3 W otworach umieść kołki rozporowe, a następnie przymocuj wsporniki karnisza.



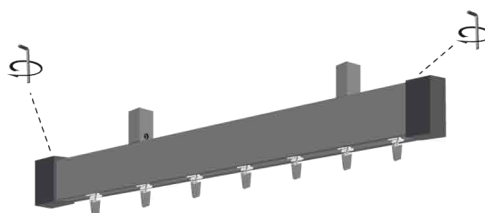
4 W górną szczelinę szyny wsuń trzpienie łączące szynę ze wspornikiem.



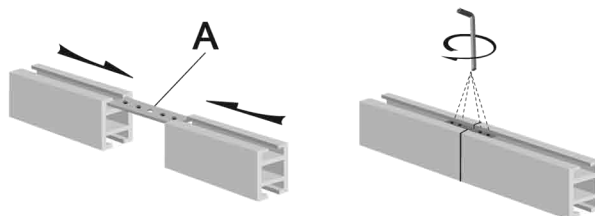
5 Wystające części trzpieni wsuń w otwory wsporników i zabezpiecz je przed wysunięciem śrubami zaciskowymi. Upewnij się, że siła docisku śruby uniemożliwi wysunięcie się trzpieni ze wsporników podczas późniejszego użytkowania karnisza.



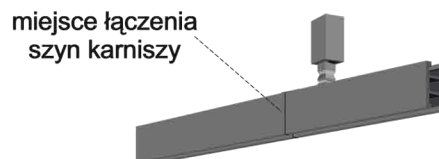
6 W dolną szczelinę szyny wsuń żabki mocujące tkaninę, a następnie nasuń na drążki ozdobne końcówki. Każdą końcówkę zabezpiecz śrubą dociskową.



7 UWAGA: W razie konieczności zwiększenia długości karnisza pośrodku mocujemy dodatkowy wspornik. Miejsce łączenia szyny powinno znajdować się w okolicy mocowania wspornika. Łączenie wykonujemy z zastosowaniem łącznika metalowego.



1. wsuń łącznik metalowy w szyny, które chcesz połączyć tak, aby otwór (A) znajdował się dokładnie w miejscu łączenia
2. po dociśnięciu do siebie łączonych szyn, przykręć cztery śruby kontrolujące profile, by unieruchomić łącznik
3. połączone szyny przymocuj do wspornika



Więcej pomysłów na dekorację swoich okien znajdziesz na: